

箕面市防灾地图

关于此地图

海啸风险区
根据千叶一道的洪水发生时的淹没状况预测，显示千叶川、箕面川、余野川、鹿野川、箕川及其他河流的淹没范围及危险区域。

泥沙灾害危险区
根据地形和地质条件的地区，根据地质和历史数据，有发生泥石流的风险，以及坡度在30%以上、高度在5米以上的陡坡，可能发生泥石流和崩塌等灾害。

避难所
显示您指定的避难所（即所在学区的“小学”）的位置。
* 避难所：小学、中学校、公民馆、图书馆、社区中心等。
* 如果有没列出的地方，但大家都觉得这里有危险，请在地图上标注。
* 与家人一起查看地图，了解如何前往避难所，并实际走一走，看看是否有危险区域。

发生灾难时的专用紧急联系部门

箕面市灾害对策本部(直属)
072-724-5000

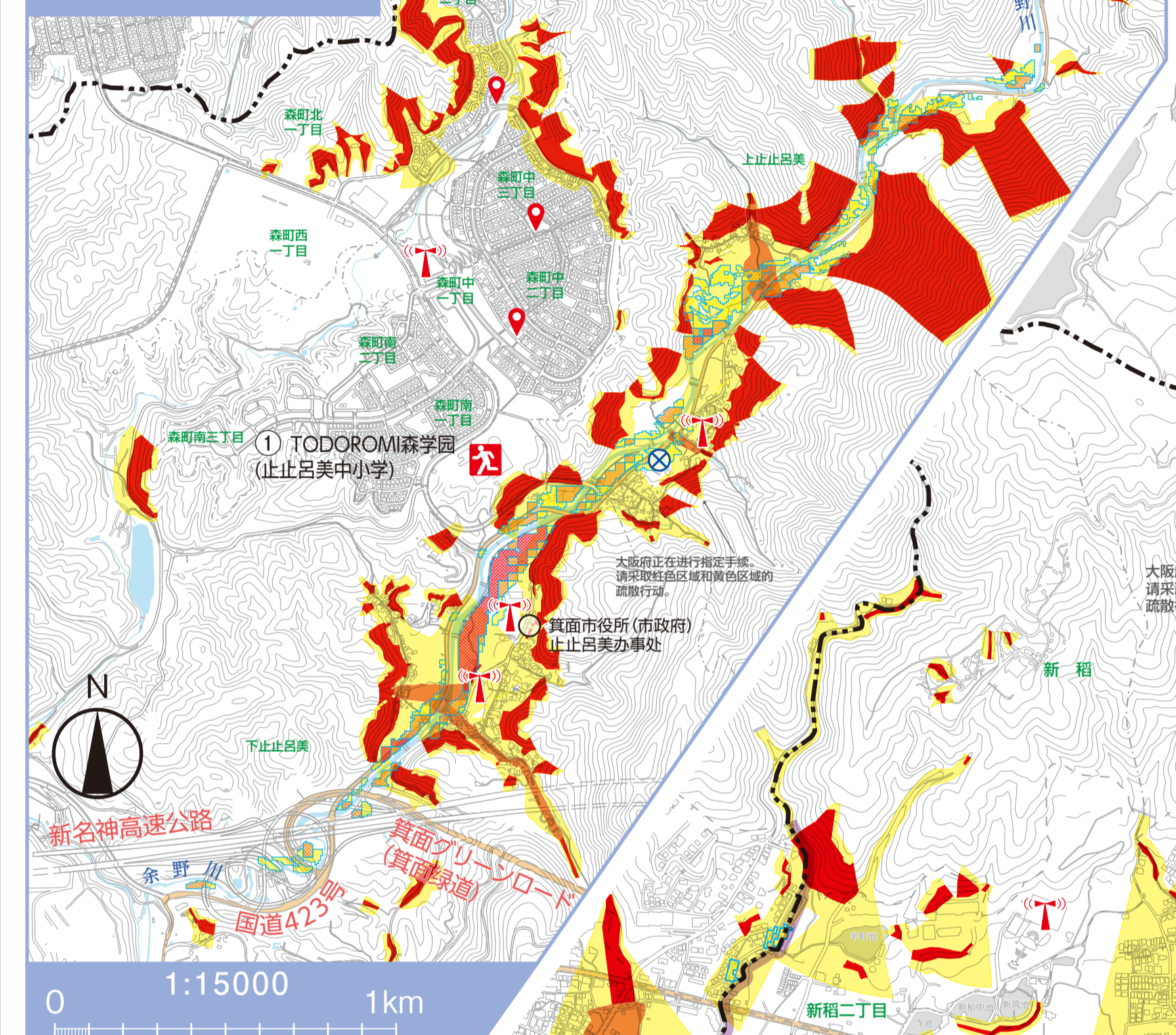
(致有听力(语言)障碍的人)
听力(语言)障碍者专用传真 072-727-3539 (市保健福祉部课)

当发生这种情况时
* 都市煤气泄漏 (大阪煤气) 0120-5-19424
* 建筑煤气(丙烷)泄漏 (急救中心) 06-6261-0099
* 电线下垂 (关西电力输配电) 0800-777-3081

当电话无法使用或无人接听时
* 请速联系附近的避难所(小学)
(您可以通过无线等方式联系灾害总部)
* 联系小学灾害第二中队、北小学灾害イイプルホール(和时室)



止吕美·箕面森町地区



避难所

如果您的家很危险，请移动到所在学区的小学。
* 避难所：小学、中学校、公民馆、图书馆、社区中心等。
* 如果有没列出的地方，但大家都觉得这里有危险，请在地图上标注。
* 与家人一起查看地图，了解如何前往避难所，并实际走一走，看看是否有危险区域。

避难所的名称	电话号码
1 TODOROMI森学园(止吕美中小学)	072-739-0378
2 箕面小学	072-721-2350
3 西小学	072-721-7975
4 南小学	072-721-2522
5 西南小学	072-722-7782
6 メイプルホール(枫叶堂)	072-721-4094
7 中小学	072-721-0601
8 第二中学(豊野北小学学区)	072-721-7381
9 豊野小学	072-721-3254
10 豊野东小学	072-729-3608
11 东小学	072-729-2134
12 丰川北小学	072-729-6564
13 丰川南小学	072-728-0231
14 彩都丘学园(彩都之丘中小学)	072-726-9901

“去避难所”更安全

“呆在家里”更安全

泥砂灾害 危险区域示例

洪水灾害 危险区域示例

您采取的避难行为

泥砂灾害
危险等级3
危险等级2
危险等级1

洪水灾害
危险等级3
危险等级2
危险等级1

去避难所
选择快速离开危险区域的路线。
* 避开危险区域。
* 避开危险区域。
* 避开危险区域。

确保室内安全
不要外出，呆在二楼或以上的房间里，远离悬崖、山脉和河流。
* 千万不要在暴风雨时外出。

确保安全
不要外出，没有急事不要外出，请呆在家里。
* 千万不要在暴风雨时外出。

来自市里的通知
(避难信息) 发布时
* 宣布“老年人等避难”时，“需要移动到避难所”的对象的家庭。
* 老年人、残疾人、带小孩的人等应立即开始移动到避难所。
* 有可能采取非常道路行动的市民应做好疏散准备。(请将在“避难指示”发布后开始)

为在灾难期间需要帮助的人提供帮助 (编制安全确认名单)

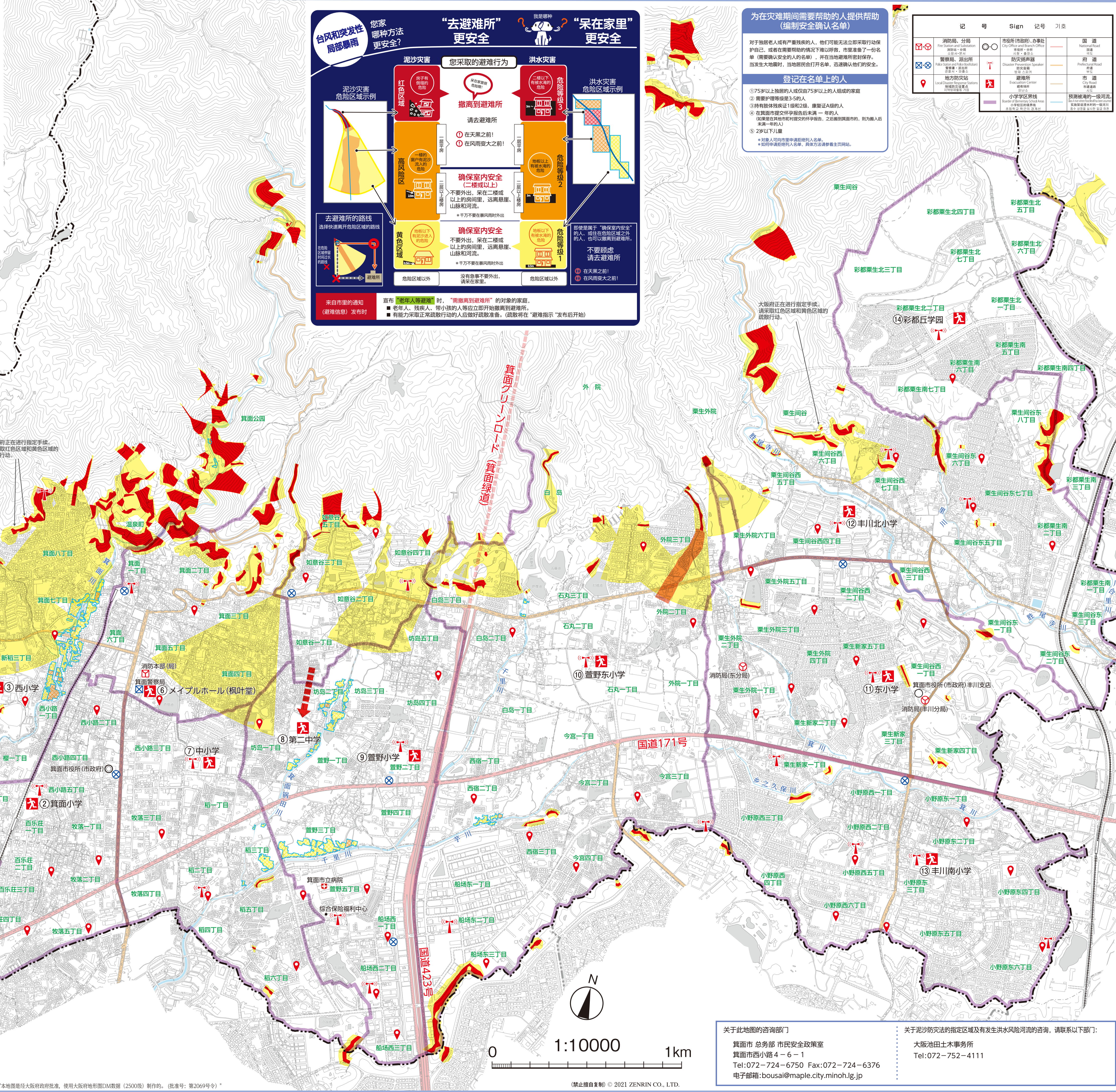
对于独居老人或有严重残疾的人，他们可能无法立即采取行动保护自己，或者在需要帮助的情况下难以疏散。市里准备了一份名单(需要确认安全的人的名单)，并在当地避难所密封保存。当发生大地震时，当地居民会打开名单，迅速确认他们的安全。

登记在名单上的人

- 75岁以上独居的人或由75岁以上的人组成的家庭
- 需要护理等级是3-5的人
- 持有身体残疾证3级和2级、康复证A级的人
- 在箕面市提交学校报告给未满一岁的孩子的人(包括在箕面市以外地区上小学的人，之后搬到箕面市的，则为入籍后未满一岁的孩子)
- 2岁以下儿童

* 对象人可向市里申请注册到人名录。
* 如何申请注册人名录，具体方法请参考官方网站。

记号	Sign	记号	记号
消防局、分局	消防局、分局	市役所(市政府)办事处	国道
消防队、派出所	消防队、派出所	市役所(市政府)办事处	国道
消防队、派出所	消防队、派出所	市役所(市政府)办事处	国道
消防队、派出所	消防队、派出所	市役所(市政府)办事处	国道
消防队、派出所	消防队、派出所	市役所(市政府)办事处	国道
消防队、派出所	消防队、派出所	市役所(市政府)办事处	国道
消防队、派出所	消防队、派出所	市役所(市政府)办事处	国道
消防队、派出所	消防队、派出所	市役所(市政府)办事处	国道
消防队、派出所	消防队、派出所	市役所(市政府)办事处	国道
消防队、派出所	消防队、派出所	市役所(市政府)办事处	国道



关于此地图的咨询部门
箕面市 总务部 市民安全政策室
箕面市西小路4-6-1
Tel: 072-724-6750 Fax: 072-724-6376
电子邮箱: bousai@maple.city.minoh.lg.jp

关于泥沙防灾的指定区域及有发生洪水风险河流的咨询，请联系以下部门：
大阪池田土木事务所
Tel: 072-752-4111